

Misura 4.11-Commercializzazione di prodotti agricoli di qualità

AVANZAMENTO FINANZIARIO - dati Rapporto trimestrale di monitoraggio al 31/12/04

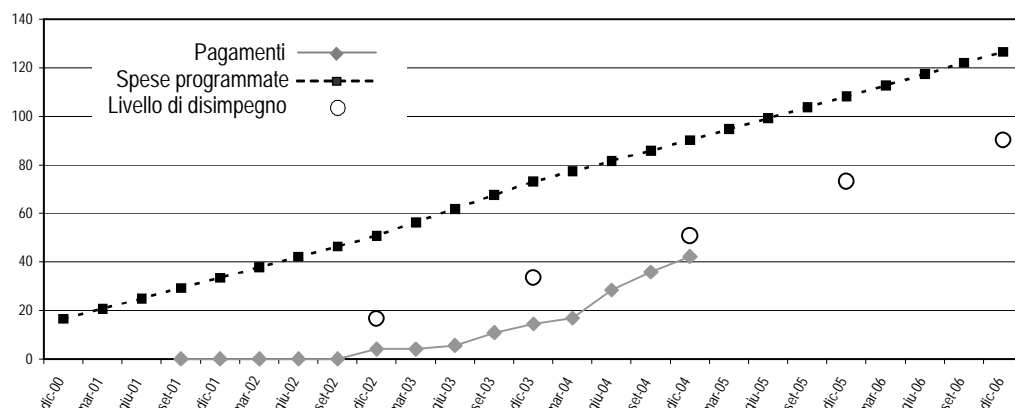
Totale spesa programmata

20,0 M€

Progr.di competenza, impegni, pagamenti

al 31/12/04	M€	%
Programmato	14,2	100,0
Impegni	18,3	128,3
Pagamenti	9,9	69,7

Pagamenti, spese programmate e disimpegni automatici (valori cumulati in M€)



PROGETTI FINANZIATI - dati monit al 31/12/04

Totale progetti finanziati

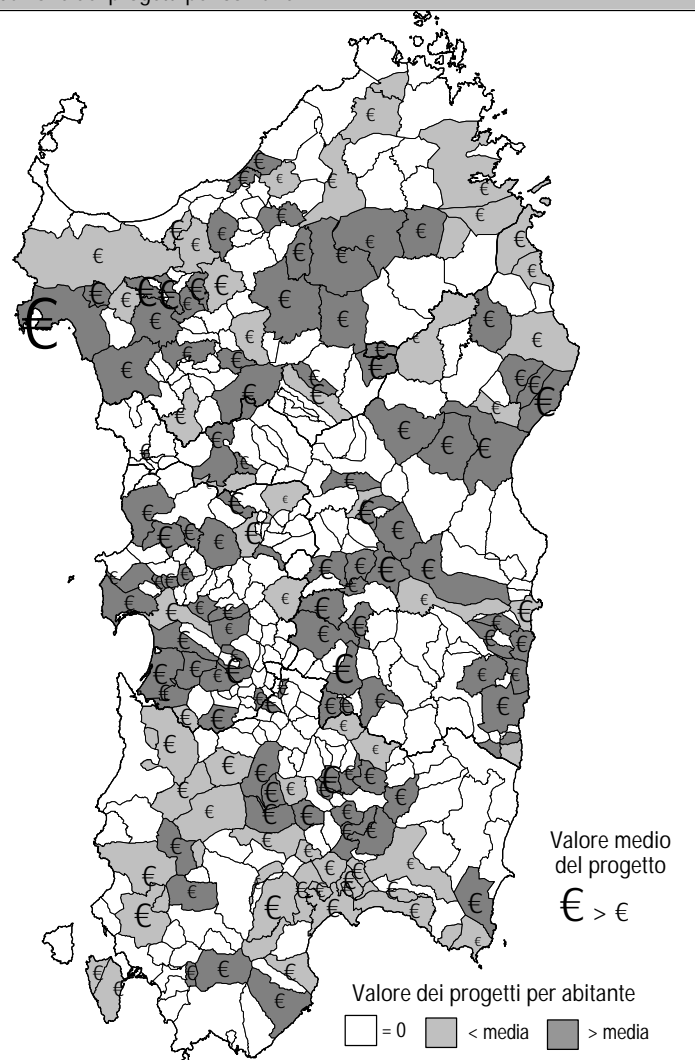
Numero	512
Contributo ammesso totale	22,5 M€
Di cui da PIT	3,5 M€
Pagamenti totali	9,9 M€

Contributo ammesso tot / totale spesa progr.	112,4 %
Dimensione media dei progetti	43.904 €
Avanzamento medio dei progetti	44,2 %

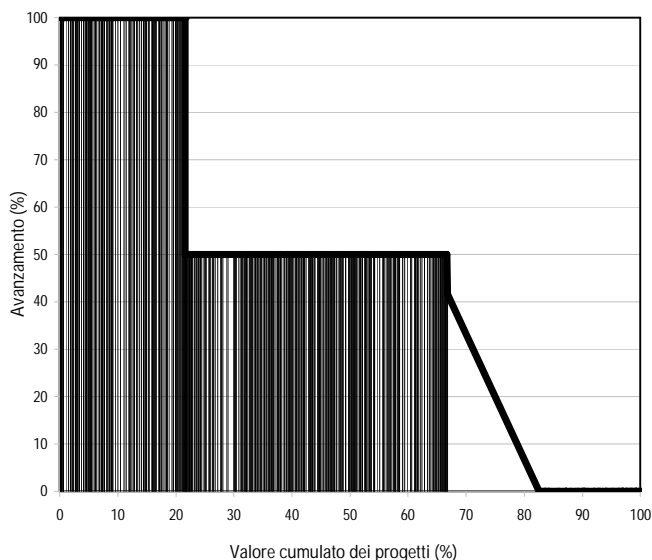
Progetti ultimati

Numero	125	24,4 % del totale
Contributo ammesso	4,9 M€	21,6 % del totale

Distribuzione dei progetti per comune



Avanzamento dei progetti (pagamenti/contributo ammesso)



Progetti di maggior importo

descrizione	contributo ammesso	% spesa progr.	avanzamento
1 industria: Impresa Santa Maria La Palma PIT SS 02 135	€ 3.600.000	18,0%	0,0%
2 Intervento D - DOMENICO MANCA S.P.A.	€ 229.250	1,1%	50,0%
3 Intervento D - S'ATRA SARDIGNA SOC. COOP. A R.L.	€ 100.000	0,5%	100,0%
4 Intervento A - 3A ASSEGNATARI ASSOCIATI ARBOREA S. C. A R.L.	€ 100.000	0,5%	50,0%
5 Intervento D - CENTRO SERVIZI SARDEGNA EUROPA S.C. A R.L.	€ 100.000	0,5%	50,0%